

(公財) せんだい男女共同参画財団は、
 仙台市男女共同参画推進センターの指定管理者として、
 男女共同参画社会の実現に向けた様々な事業を展開しています。



2館でひとつの 仙台市男女共同参画推進センター

エル・パーク仙台

〒980-8555
 仙台市青葉区一番町4-11-1
 141ビル(仙台三越定禅寺通り館) 5・6F
 TEL.022-268-8300 / FAX.022-268-8304



- 開館時間** 9:00～21:30
- 貸室受付** 9:00～20:00 市民活動スペース9:00～21:00
- 休館日** 月2回保守点検日、年末年始
- 交通** 地下鉄 / 仙台市地下鉄南北線「勾当台公園駅」下車(南1番出口より地下道で連結)
 バス / 「商工会議所前」または「定禅寺通市役所前」下車
- 施設概要** 6F / ギャラリーホール、スタジオホール
 5F / セミナーホール、セミナー室、特別会議室、食のアトリエ、創作アトリエ、フィットネススタジオ、和室、音楽スタジオ、子どもの部屋、市民活動スペース、女性と防災コーナー、授乳室 など

特長

- 1987年に開館。市民活動や文化活動の拠点として、多くの方に親しまれています。
- 6Fには約200名収容の平土間のホールを2つ備えています。5Fには多彩な貸室のほか、市民活動スペースがあり、男女共同参画を推進する活動をサポートしています。
- 第3回国連防災世界会議(2015年)で「女性と防災」テーマ館となった実績を活かし、「女性と防災まちづくり」に関する事業に力を入れています。

エル・ソーラ仙台

〒980-6128
 仙台市青葉区中央1-3-1
 アエル28・29F
 TEL.022-268-8041 / FAX.022-268-8045



- 開館時間** 9:00～22:00
- 貸室受付** 9:00～20:00 市民交流・図書資料スペース9:00～21:30
- 休館日** 月2回保守点検日、年末年始
- 交通** 地下鉄 / 仙台市地下鉄南北線・東西線「仙台駅」下車(北7・8番出口)
 バス / 「仙台駅前」下車 JR / 仙台駅西口より
- 施設概要** 29F / 相談室(女性相談・性別による差別などに関する相談)、仙台市母子家庭相談支援センター
 28F / 大研修室、研修室、ミーティング室、託児室、市民交流・図書資料スペース、キッズコーナー、授乳室

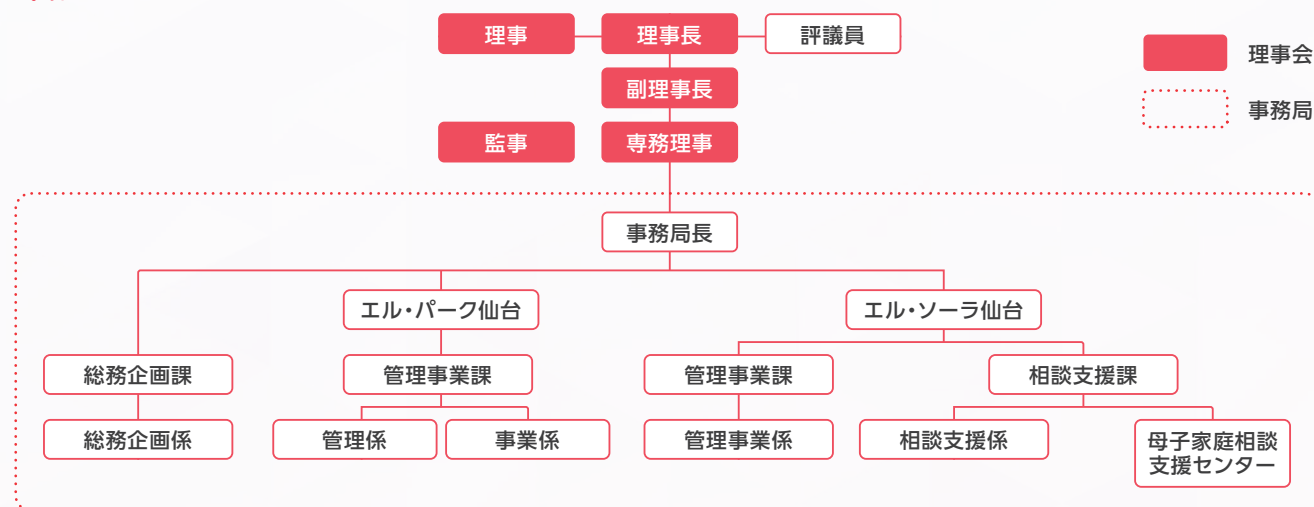
特長

- 2003年に開館。28Fには会議やセミナーに利用できる貸室と、関連図書が充実した市民交流・図書資料スペース(キッズコーナー併設)があります。人や情報とつながる場として、個人でもグループでも利用できます。
- 29Fには相談室と母子家庭相談支援センターがあり、女性からの様々な悩みの相談に託児付で応じています(要予約)。
- 働く場における女性の活躍推進や困難な状況にある女性を対象にした支援など、女性のエンパワメントのための事業に力を入れています。

沿革

- 1987(昭和62)年 3月 エル・パーク仙台開館
- 2001(平成13)年 4月 財団法人せんだい男女共同参画財団設立
 仙台市よりエル・パーク仙台の管理運営を受託
- 2003(平成15)年 4月 仙台市男女共同参画推進センターの管理運営を受託
 5月 エル・ソーラ仙台開館(エル・パーク仙台、エル・ソーラ仙台的2館体制開始)
- 2004(平成16)年 4月 指定管理者としてエル・パーク仙台、エル・ソーラ仙台を管理運営
- 2011(平成23)年 10月 エル・ソーラ仙台リニューアルオープン
- 2012(平成24)年 4月 公益財団法人へ移行
- 2013(平成25)年 4月 仙台市母子家庭相談支援センター事業を受託

組織図



ご寄附のお願い

ご寄附は当財団の事業に活用させていただきます。
 一人ひとりの人権や暮らしが守られ、どんなことにも
 挑戦できる社会に向かって一歩ずつ進んでいくために、
 ご支援をお願いいたします。
 ご承諾をいただいた方のお名前をホームページに
 掲載するほか、ご希望の方に定期的に催事案内など
 をお送りします。

〈個人〉一口2,000円から / 〈法人〉一口5,000円から

刊行物など

- 仙台市男女共同参画推進センター情報紙
 「えるなびっ」毎月発行
- 広報紙 年1回発行
- 冊子「パンジー ～あの日うまれたもの」
 創刊号～最終10号(価格:税込500円/冊)
- 仙台版防災ワークショップ
 「みんなのための避難所作り」テキスト
 (価格:税込500円)

きつともつとずっと 私らしくあなたらしく 公益財団法人せんだい男女共同参画財団

総務企画課 〒980-6128
 仙台市青葉区中央1-3-1 アエル29F(エル・ソーラ仙台内)
 TEL.022-212-1627 / FAX.022-212-1628

メールマガジン「メール de えるなびっ」配信中!
 登録はホームページからどうぞ。
<https://www.sendai-0.jp/>



「男女平等のまち・仙台」の 実現に向けて

仙台における女性の自立及び社会参画を促進する事業や、
 男女平等推進に向けた市民の主体的な活動に対する多様な支援を行うとともに、
 男女平等の社会的風土づくりを進め、
 「男女平等のまち・仙台」の早期実現に寄与することを目的として事業を展開しています。

Sendai Gender Equal Opportunity Foundation

せんだい男女共同参画財団

公益財団法人

男女共同参画の視点によるまちづくりの推進



地域版女性リーダー育成プログラム「決める・動く」

NPOや町内会など地域に活動の場を持つ女性たちを対象に、地域でリーダーシップを発揮するための研修事業に取り組んでいます。

【プログラムの特長】

- 「自分らしいリーダー像」を描く
- マネジメントの視点を磨く
- 実践トレーニングと受講者同士の学び合い
- 被災地視察と現地女性たちとの交流
- 講座修了後も活用できるネットワークづくり

働く場における女性活躍の推進

企業の未来プロジェクト

東北の経済をリードする企業の女性活躍推進を具体的にサポートしています。

【主なコンテンツ】

- 仙台女性リーダー・トレーニング・プログラム マネージャーコース（毎年実施）/エグゼクティブコース（隔年実施）
- 社内研修への講師派遣
- 関連セミナー等の優先受講 など



ジェンダー論講座

男女共同参画社会の実現に向け、ジェンダーを多角的に学ぶ通年講座を開催しています。

チャレンジ・ラボ事業

男女共同参画にまつわるテーマをはじめ、地域の課題解決につながるミニイベントやワークショップを多様な団体・市民と連携しながら実施しています。



困難な状況にある女性の自立に向けた支援

“学び直し”を通じたキャリア支援（まなキャリア）

キャリアを自分で選択できる力を養い、それぞれのキャリア目標の実現を後押しするため、個々の状況に合わせた伴走型のキャリアカウンセリングと、その目標に合わせた個別学習支援を行っています。

生きづらさや働きづらさを感じている女性のためのプログラム

生きづらさや働きづらさに悩む若年女性を主な対象として、自己肯定感を高めるための講座や、当事者同士が語り合う場を提供しています。

- 【これまでの開催テーマ】
- 人間関係、コミュニケーション ■ライフプラン
 - 心身のセルフケア ■当事者同士の語り合い など



つながりサポート事業

コロナ禍の影響により浮き彫りになった困難を抱える女性への支援に向けて、様々な事業を行っています。

- アウトリーチ型相談会
- 生理用品の無料配布 など

せんだい男女共同参画財団 中期方針2022

取り組み期間：2022年度から2026年度までの5年間

重点的な取り組み

震災・復興の経験をつなぐ取り組み

女性と防災コーナー

エル・パーク仙台 市民活動スペースに併設している「女性と防災コーナー」では、資料やデータの収集・提供のほか、人材紹介なども行っています。また、防災まちづくりにおける女性のリーダーシップ促進につながる展示やイベントを展開しています。



「専門性」と「地域性」を活かして

男女共同参画に関する専管財団、そして仙台市男女共同参画推進センターの運営主体として、市民活動団体や関係機関などと連携・協力しながら、多面的な事業に取り組んでいます。

自主事業

調査研究

事業検討や行政への提言のため、総合的・実践的な調査研究を行っています。

- 男女共同参画関連統計のデータ収集・分析 など

広報・啓発

男女共同参画社会への理解と関心を高めるため、広報紙の発行や企業・学校などへの講師派遣、出前講座を行っています。

【講師派遣・出前講座のテーマ例】

- 女性活躍推進 ■ワーク・ライフ・バランスと働き方改革
- アンコンシャス・バイアス ■セクシュアル・ハラスメント防止
- DV/デートDV予防 ■若者のキャリア形成支援
- 女性と防災まちづくり

学習支援・研修・交流促進

ジェンダーに起因する地域の課題解決に向け、様々な切り口から講座・イベントを行っています。

- ジェンダー論講座【再掲】
- 生きづらさや働きづらさを感じている女性のためのプログラム【再掲】
- 働く女性のpotluck meeting【再掲】 など



市民活動の支援

男女共同参画推進に向けた活動をサポートしています。

- 男女共同参画推進せんだいフォーラム
- 公募共催事業
- 自助グループ支援事業 など

他団体との連携・協働

多様な主体と連携・協働して事業を実施しています。

- 仙台市や経済団体などとの連携による働く女性の交流会、企業向けセミナー
- 「せんだい創業支援ネットワーク」などへの参加
- 職場体験やインターンシップの受け入れ など

指定管理事業

エル・パーク仙台、エル・ソーラ仙台的管理運営

それぞれの施設の特長と機能を活かし、市民利用施設として多様なニーズに応えながら、安心・安全に配慮した運営をしています。

図書等の収集提供・市民活動支援

関連図書や映像などの資料を収集し、貸出サービスや、図書を活用した展示・イベントを実施しています。また、男女共同参画推進に取り組む市民活動グループが打合せや作業に利用できるスペースの運営のほか、地域課題の解決に取り組む市民の活動を支援する事業を行っています。



相談事業

女性が抱える様々な悩みの相談、自立を支援するための講座などを行っています。また、仙台市各区と連携して配偶者暴力相談支援センターの機能を担い、DV被害者の支援事業を実施しています。

- 女性相談（面接・電話）
- 女性のための法律相談、就業自立相談（事前に面接相談を受けた方対象）
- 仙台市配偶者暴力相談支援センター事業
- 性別による差別などに関する相談
- 自立支援事業
 - 離婚に悩む女性のためのミニセミナー
 - “気持ちを伝える”ミニ講座 ●DVを知る基礎講座 など



受託事業

母子家庭相談支援センター

仙台市からの委託を受け、シングルマザーや離婚前の子育て中の女性などを対象に、就業と自立を支援する各種事業を実施。エル・ソーラ仙台的相談事業との連携により、離婚やDVの相談からひとり親としての自立までをトータルでサポートしています。

- 就業・自立相談（面接・電話） ■自立支援プログラムの策定、就業支援バンク
- 就業支援セミナー ■FP（ファイナンシャル・プランナー）専門相談、マネースクール
- 養育費等支援事業（裁判所他への同行支援、法律相談、養育費セミナー） など

性暴力被害者支援事業

性暴力被害者に寄り添った支援の充実を図るため、支援者を対象とした連続講座などを開催しています。

- 性暴力被害者支援スキルアップ講座
- 【プログラムの内容】
 - 性暴力が起きる社会背景と被害実態 ●PTSDの症状と心理教育
 - 加害者臨床 ●被害虐待児童への対応 など
- 性暴力被害者のための心理カウンセリング

その他の受託事業

- 女性の活躍推進事業 ■ストップ! DV・性暴力市民講座 など